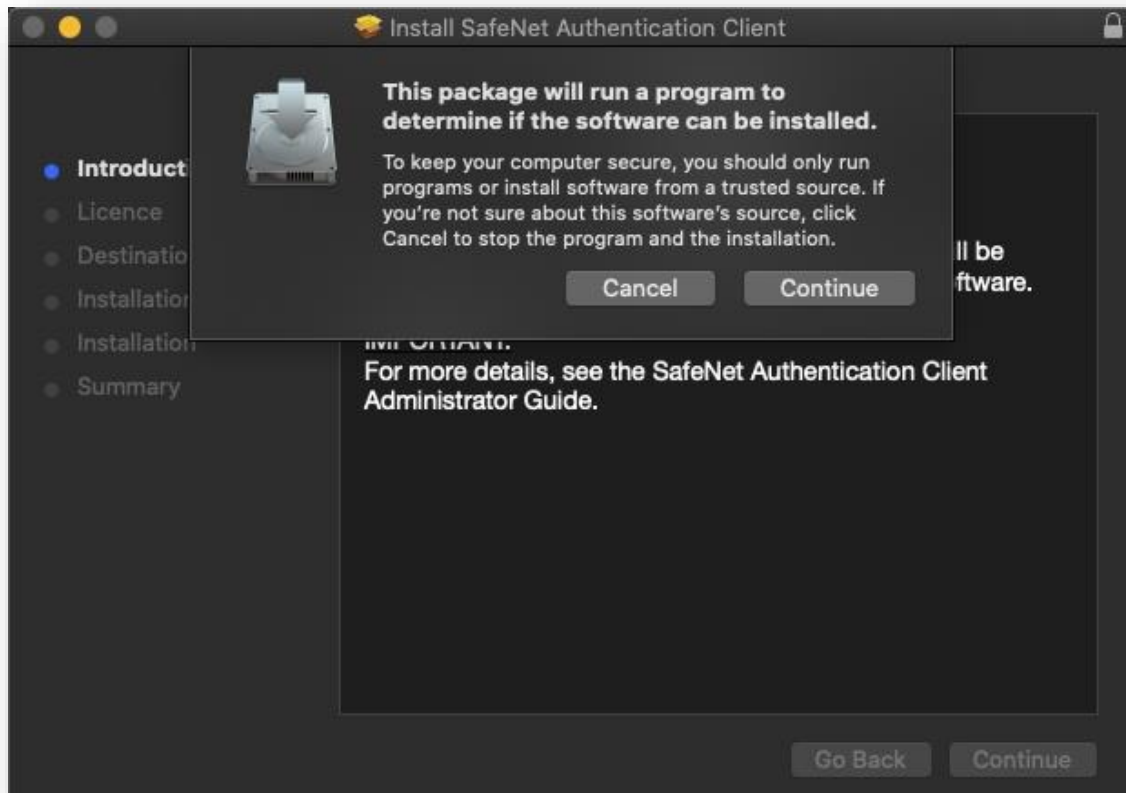
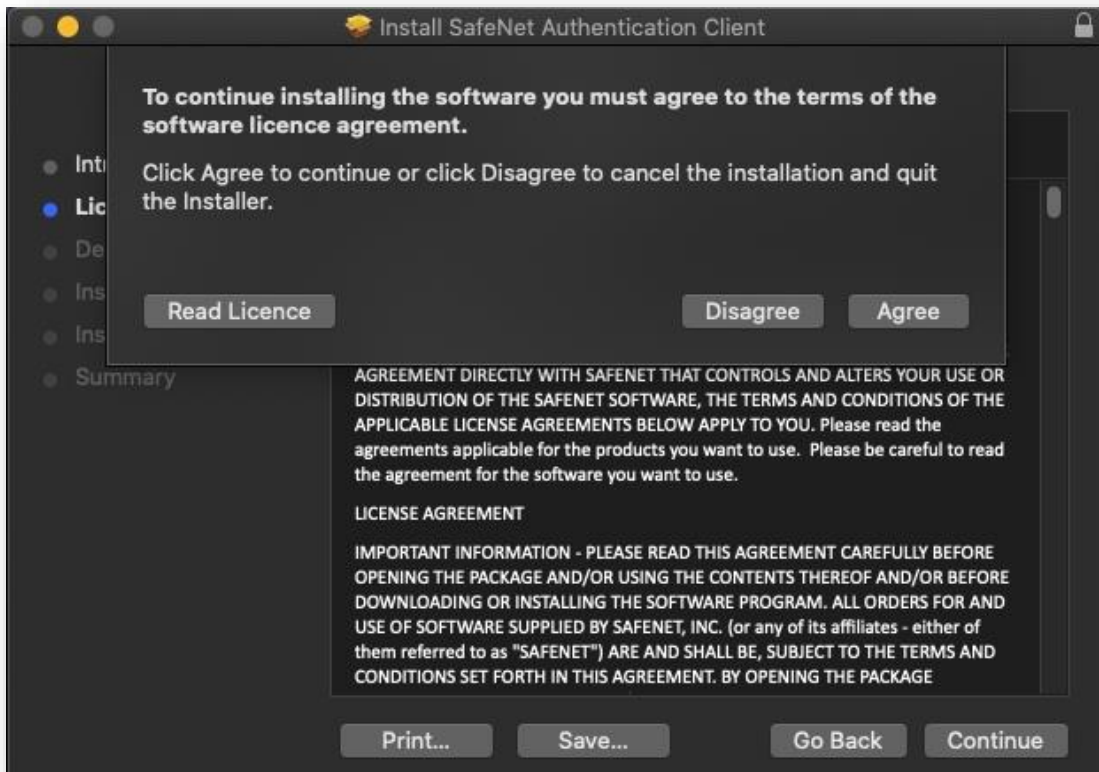
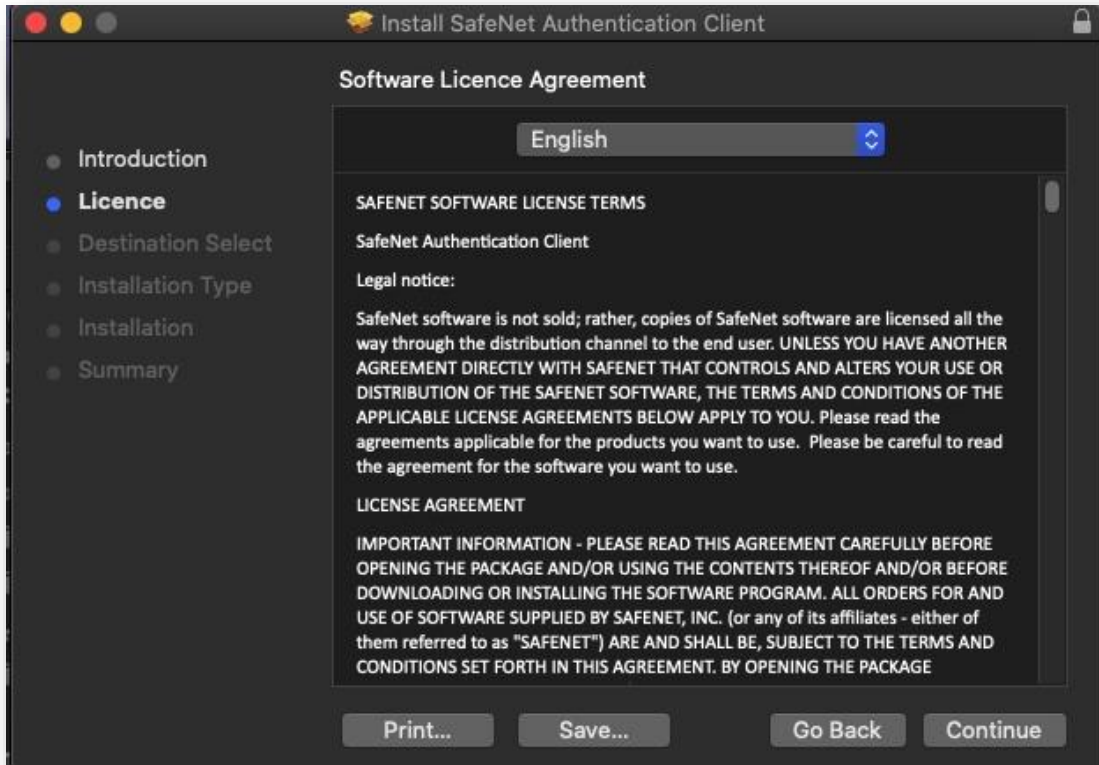


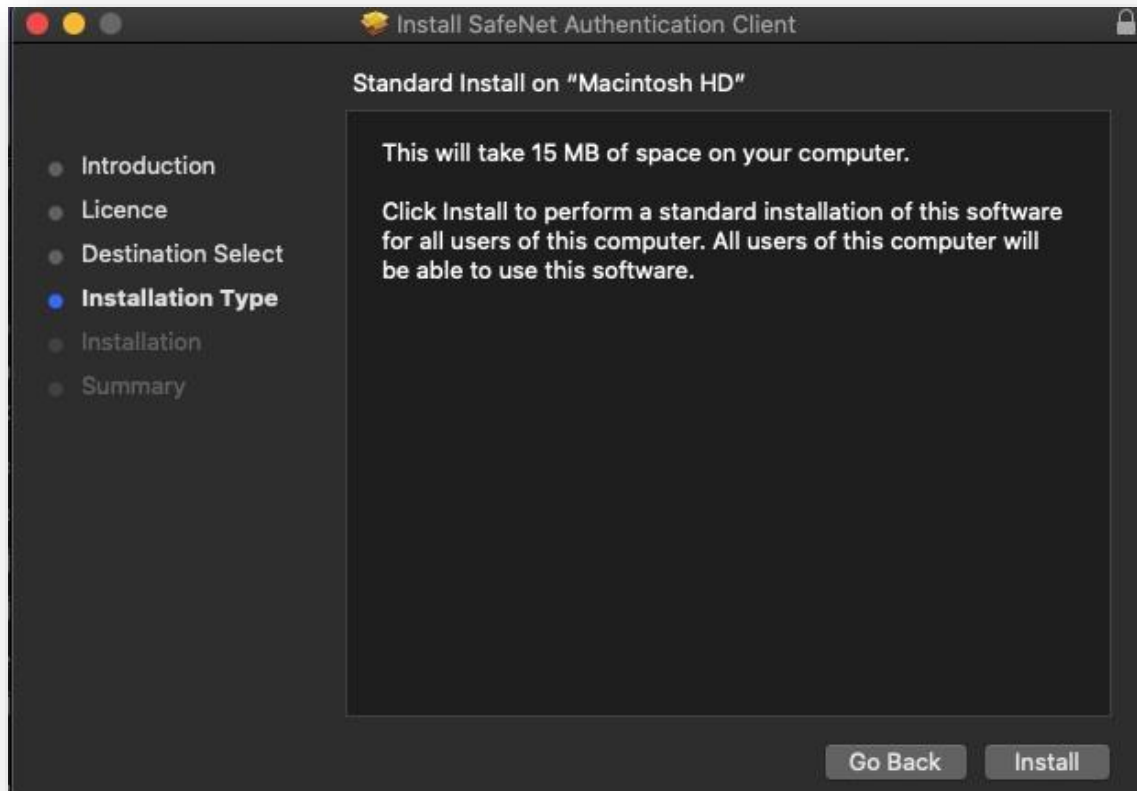
Εγκατάσταση Ψηφιακού Πιστοποιητικού Τύπου Α σε Mac

- Κατεβάζουμε τους [drivers για Mac](#) από το site της Ψηφιακής Υπογραφής.
- Εκτελούμε το αρχείο SafeNetAuthenticationClient.10.2.97.0.dmg.

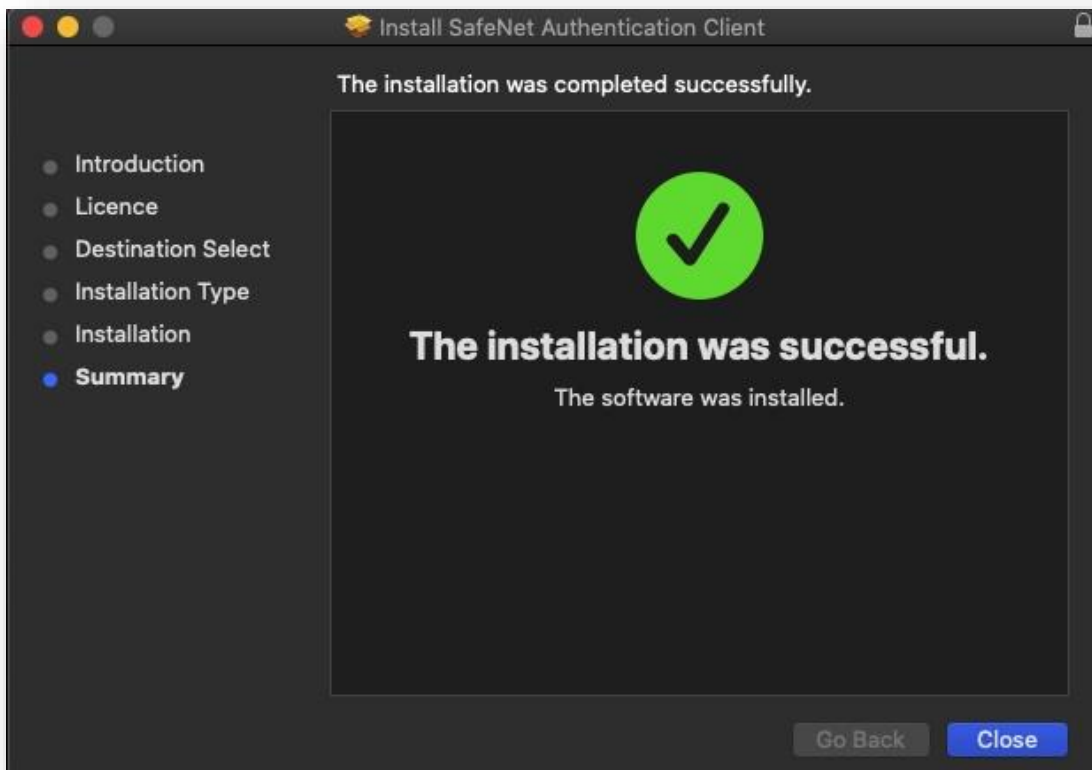
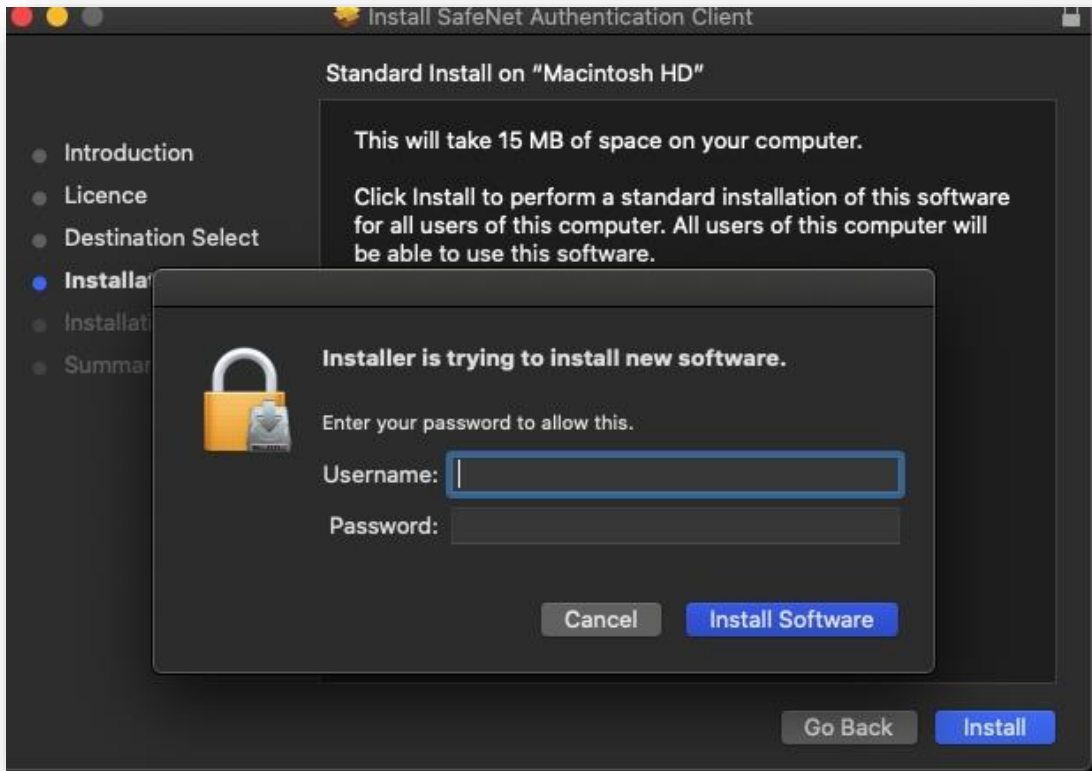


Βλέπουμε κάποιες ενημερωτικές οθόνες για την εγκατάσταση που κάνουμε και συνεχίζουμε.





- Στο επόμενο βήμα θα μας ζητήσει τον κωδικό συστήματος για το Mac μας για να μπορέσουμε να ολοκληρώσουμε την εγκατάσταση.



Η εγκατάσταση των οδηγών (drivers) για το token Gemalto 940 έχει ολοκληρωθεί.

- Θα πρέπει τώρα να ενεργοποιήσουμε την υποστήριξη ανάγνωσης έξυπνων καρτών (smart cards) στον υπολογιστή μας σύμφωνα με τις οδηγίες καθώς εξ ορισμού είναι απενεργοποιημένη στο Catalina.

Enabling TokenD

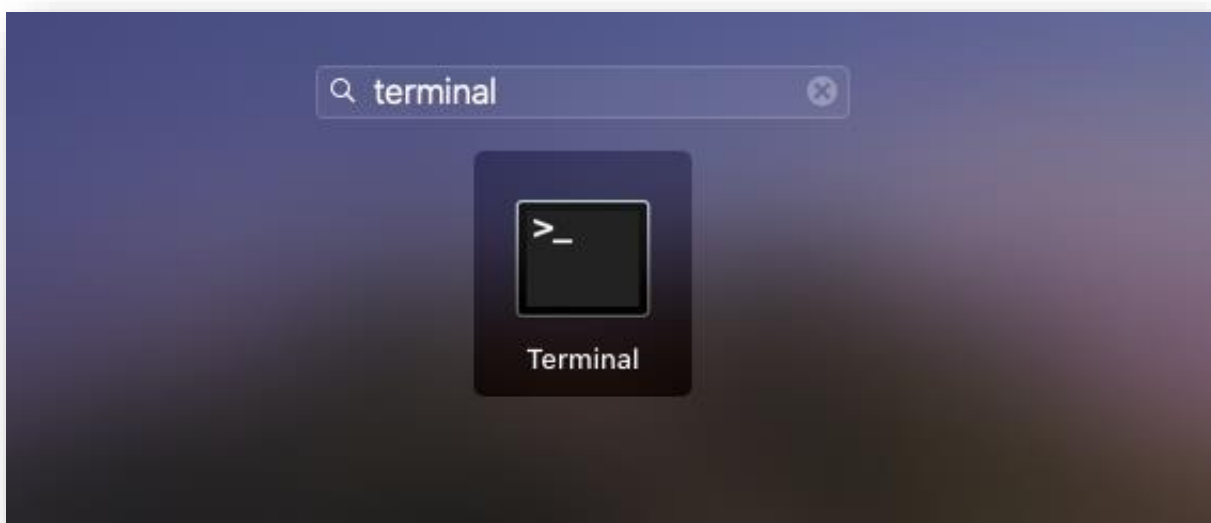
Legacy smart card support is disabled by default in MacOS 10.15 Catalina. To enable legacy smart card support, set the global preference as follows:

```
sudo defaults write /Library/Preferences/com.apple.security.smartcard Legacy -bool true
```

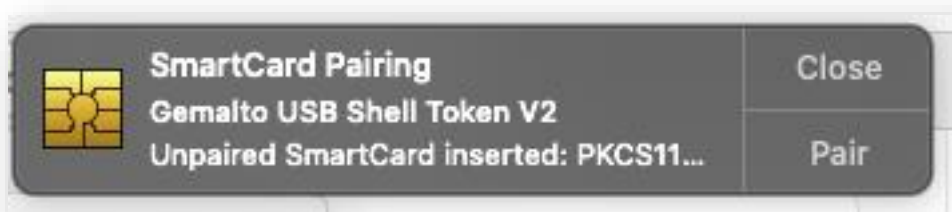
You will be prompted to confirm the legacy support and will be required to reboot. For more information about card changes in macOS Catalina, refer to the Apple website: <https://support.apple.com/en-us/HT210541>

- Αναζητούμε την εφαρμογή terminal. Όταν ανοίξει εκτελούμε την εντολή:

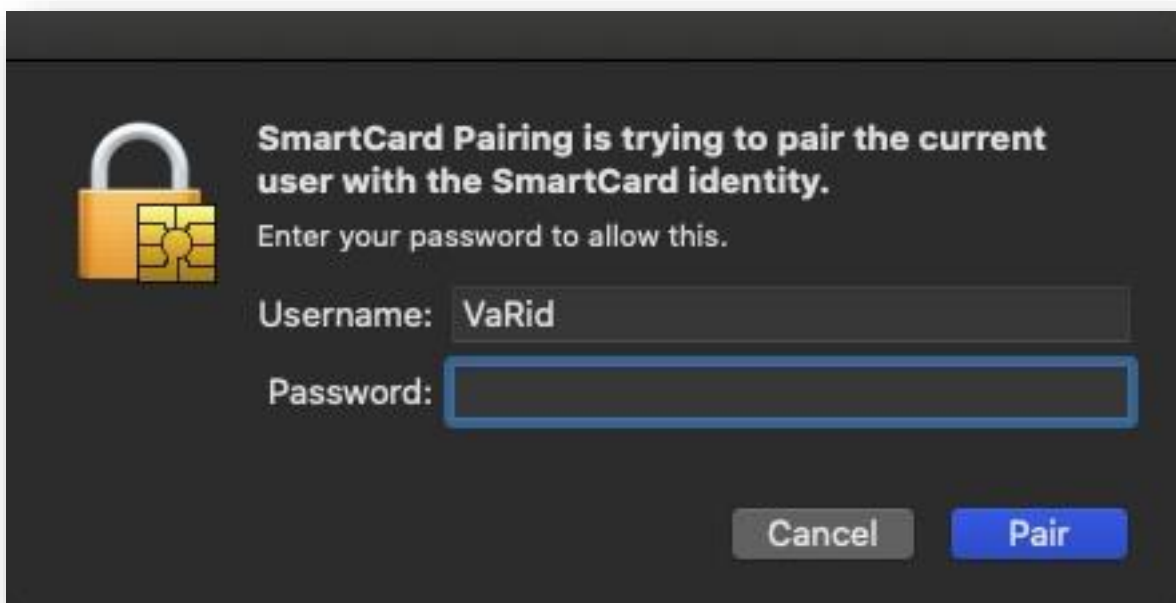
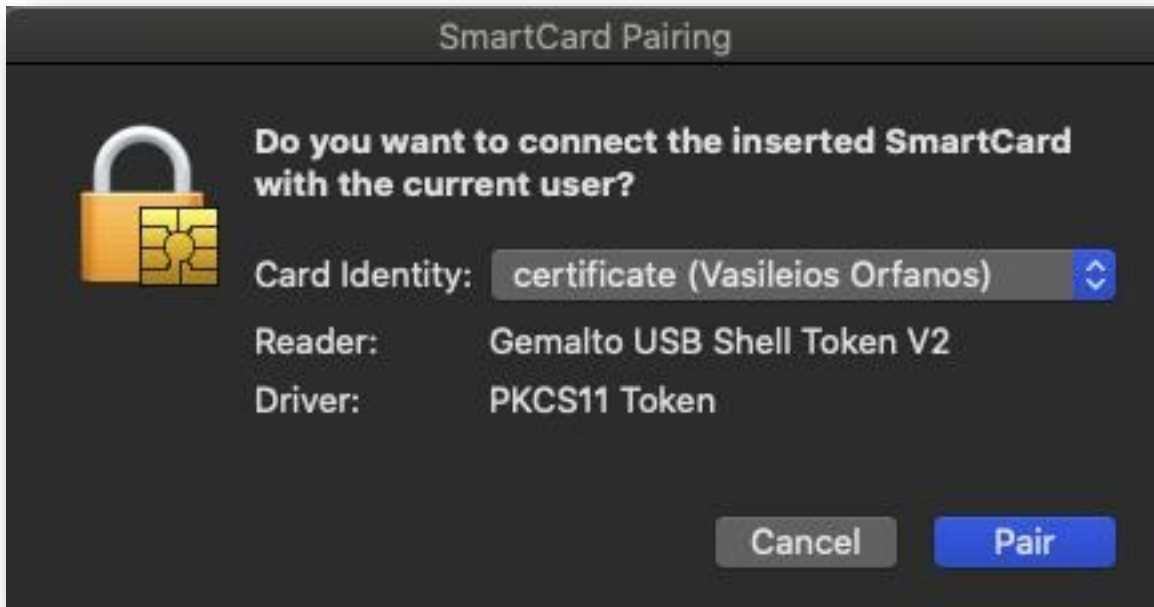
```
sudo defaults write /Library/Preferences/com.apple.security.smartcard Legacy -bool true
```



Το λειτουργικό μας σύστημα θα συνδέσει το token μας ως smart card.



- Θα μας ζητήσει να συνδέσει το token μας με τον τρέχοντα χρήστη, απαντούμε "Pair". Κατά τη σύνδεση θα ζητηθεί το όνομα χρήστη και το password του συστήματος.



Η εγκατάσταση έχει ολοκληρωθεί και πλέον το token με την ψηφιακή μας υπογραφή είναι διαθέσιμο για χρήση στον Acrobat Reader DC.

Για την ψηφιακή υπογραφή εγγράφων θα χρειαστείτε το πρόγραμμα [Adobe Acrobat Reader DC for MAC](#).

Μετά την εγκατάσταση, συμβουλευτείτε τον οδηγό [Ψηφιακή υπογραφή εγγράφων PDF](#), για τη ρύθμιση του Adobe Reader DC και την χρήση του.

**Οι οδηγίες εγκατάστασης καταγράφηκαν με τη βοήθεια του ΕΔΙΠ Κου Βασίλη Ορφανού.*